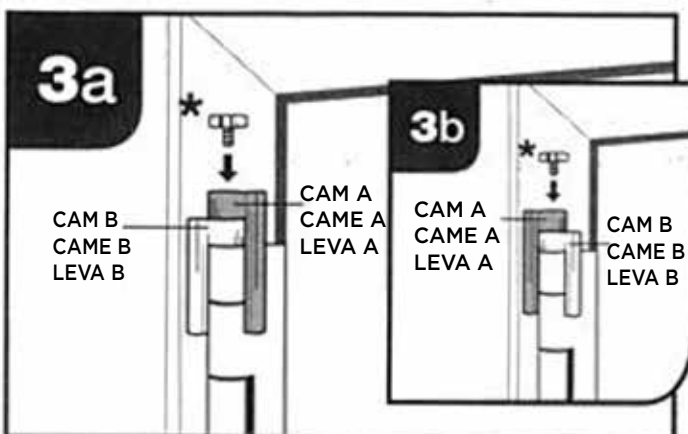
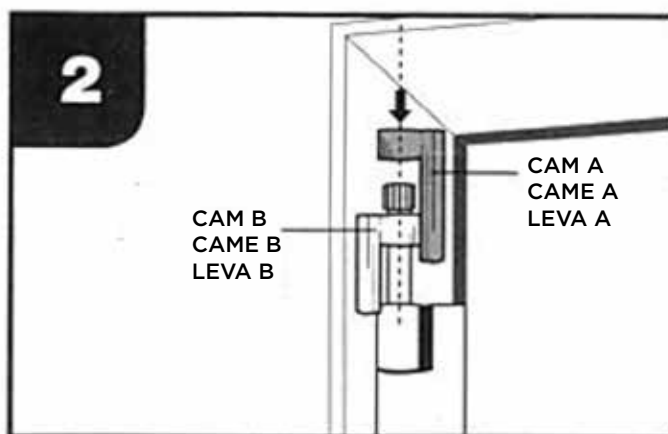
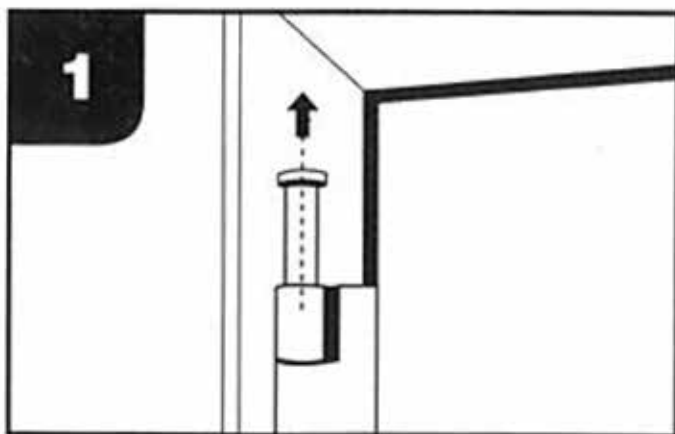


BUMPERLESS ■ SANS AMORTISSEURS ■ SIN PARAGOLPES

DOORSAVER II COMMERCIAL HINGES



1. Remove old hinge pin.
Retirer l'ancienne goupille de charnière.
Quite el pasador de bisagra existente.
2. Drop in the DoorSaver II Commercial.
Installer le DoorSaver II Commercial.
Inserte el tope DoorSaver II Commercial.
3. Adjust top cam until door opens to desired angle.
(Rotating top cam, as in figure 3b, provides additional settings.) Install optional screw cap*.

Régler la came supérieure jusqu'à ce que la porte s'ouvre à l'angle désiré. (Tourner la came supérieure, comme sur l'image 3 b, permet des réglages supplémentaires.) Installer le cache-vis optionnel*.

Ajuste la leva superior al ángulo de apertura deseado. (La rotación de la leva superior, como se muestra en la figura 3b, permite otros ajustes). Coloque la tapa atornillable*.



2213 SERIES